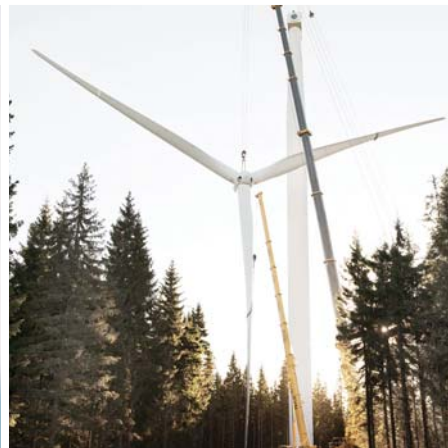


Vindpark Fredriksdal

Information




Stena Renewable

Vindkraft gör skillnad

Detta är Vindpark Fredriksdal

Vindpark Fredriksdal byggdes under 2013/14. Anläggningsarbetena i området pågick fram till september 2013. Under hösten/vintern 2013/14 restes vindkraftverken. Vindparken invigdes juni 2014.

BESÖK I PARKEN

Risk för nedfallande is/snö vid viss väderlek vintertid. Allemansrätten gäller. Respektera naturen, håll hundar kopplade och ta med skräpet hem. Området beträdes på egen risk.

Markägarna har vägbommar uppmonterade vid tillfartsvägen upp i området. Bommarna är oftast olåsta, men låses under vissa perioder. Ingen sophantering finns, varför alla förutsätts städa upp efter sig och i övrigt respektera allemansrätten.

VINDPARK FREDRIKSDAL PÅ NÄTET

På Stena Renewables hemsida kan du läsa mer om vindpark Fredriksdal.

Besök www.stenarenewable.se/vindparker-i-drift

VINDKRAFT ÄR EFFEKTIVT





Vindkraft på rätt läge är ett kostnadseffektivt sätt att producera el och vindkraften hjälper till att sänka elpriset. Vindkraften går fort att bygga ut och kan redan idag bidra med ren elektricitet. Ett modernt vindkraftverk producerar den energi som går åt till tillverkning, montage, drift och nedmontering på ca tre till sex månader.

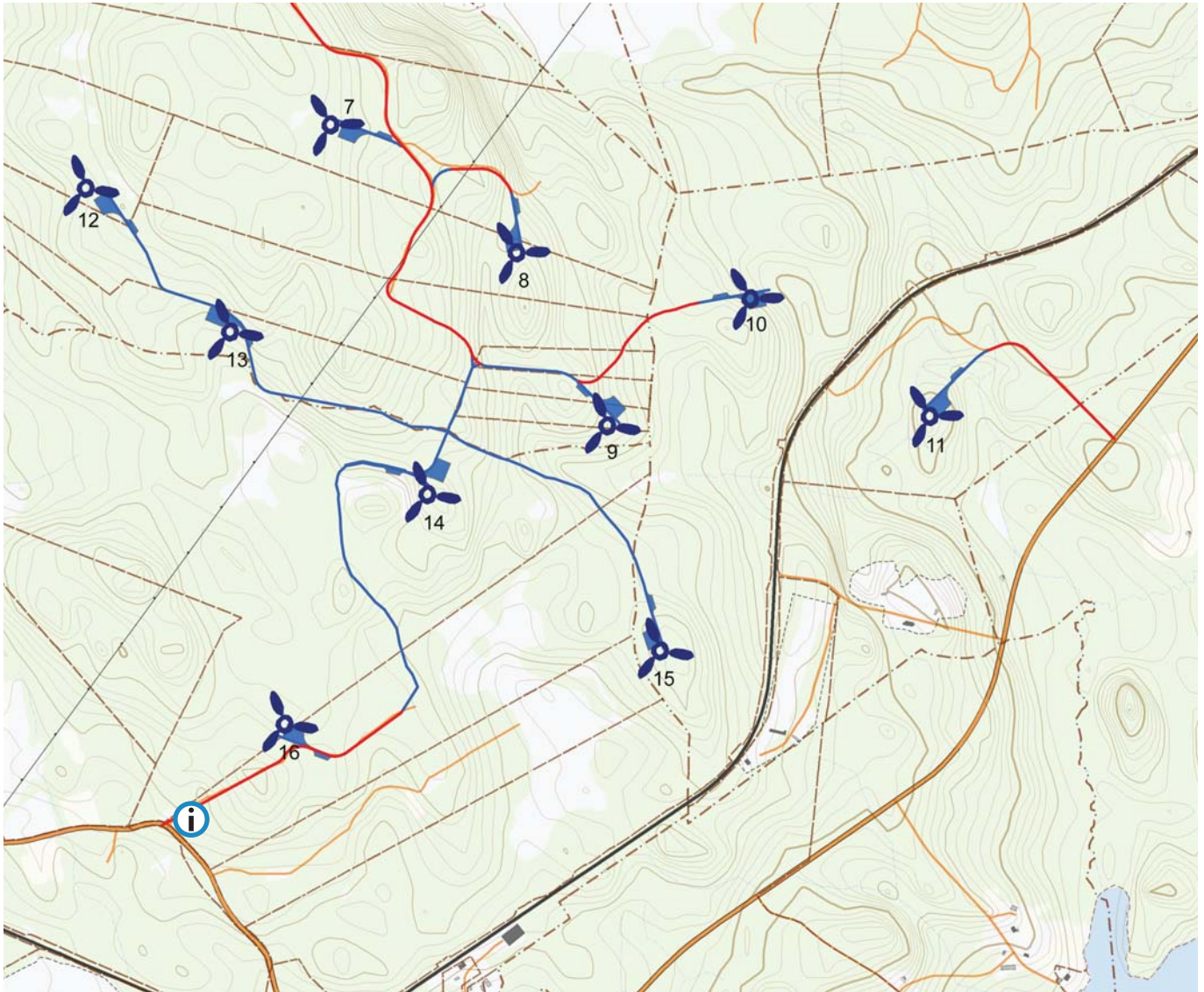
VINDKRAFT ÄR NÖDVÄNDIGT

Konsumtionen av elektricitet växer i takt med ökat välstånd samtidigt som merparten av Europas produktionskapacitet av el är föråldrad och påverkar miljön och klimatet negativt. Det behövs mer elektricitet och den skall vara miljövänlig.

VINDKRAFT ÄR MILJÖVÄNLIGT

Vinden är en gratis och uteslutande energikälla. El från vindkraft produceras utan utsläpp av svavel, kväve och koldioxid.

-  Placering av vindkraftverk
-  Befintliga vägar upprustning
-  Nya vägar
-  Informationsskylt



Vindpark Fredriksdal, bestående av tio verk, togs i drift 2014

KORT FAKTA

VINDKRAFTVERK

Antal verk:	Tio
Leverantör:	GE Energy (General Electric)
Driftstart:	2014
Effekt:	1,6 MW/verk
Totalhöjd:	148 m
Produktion:	57 GWh

MILJÖNYTTA

Vindparkens produktion av förnybar energi motsvarar hushållsförbrukningen av el för ca 10 000 hushåll.



VINDBONUS

Varje år delar Stena ut 10 000 kr per byggt vindkraftverk till föreningslivet i den kommun där vindparken är belägen. Sista ansökningsdagen för Vindpark Fredriksdal är 1 juni. För ansökningsblankett besök vår hemsida, www.stenarenewable.com

KONTAKT

Har du frågor eller synpunkter om Vindpark Fredriksdal är du välkommen att kontakta oss på 031-85 53 90 eller vind@stenarenewable.se.

Söker du mer information om oss så besök gärna vår hemsida www.stenarenewable.se

STENA SFÄREN

Stena Sfären är en familjeägd grupp av internationella företag som är verksamma inom återvinning, färjelinjer, offshore, rederi, fastigheter och finans. Stena Sfären har sedan 70 år sitt säte och huvudkontor i Göteborg. Stena Renewable med dotterbolag har till uppgift att uppföra och långsiktigt förvalta större vindparker.



Vindkraft gör skillnad